

re:billa | sierning

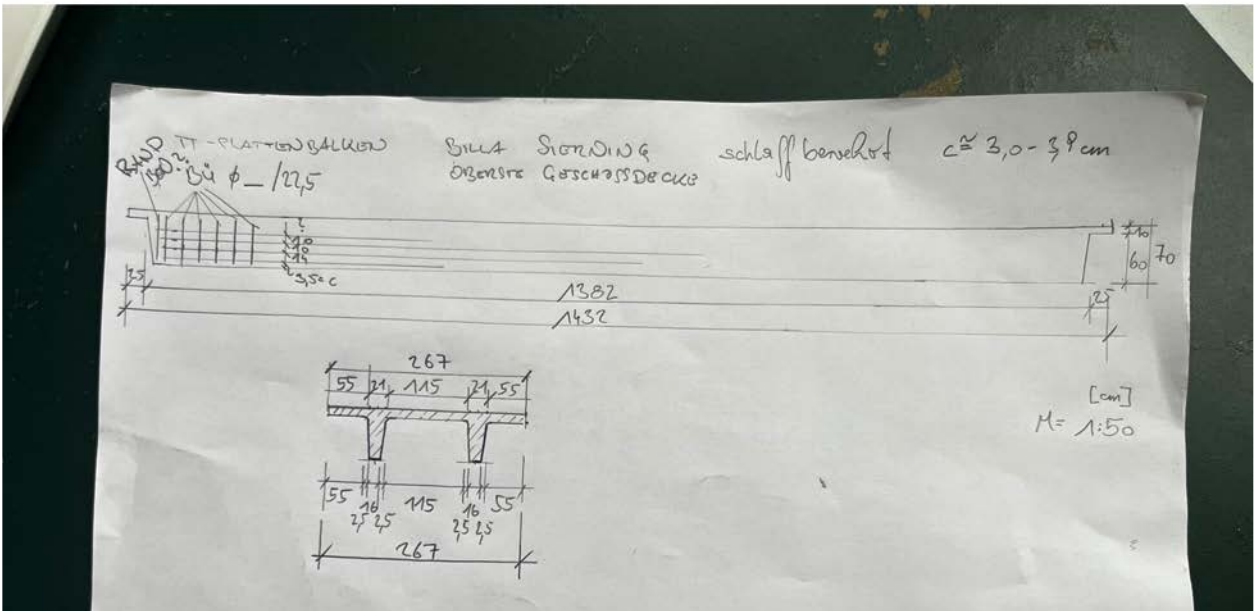
# bauteilkatalog

# possible ways to keep materials in a loop

re:use	3
re:cycle	29
re:molln	32
pop:up re:store	37



# TT-Plattenbalken



**Maße (lxbxt):** 1382 x 267 x 70 cm

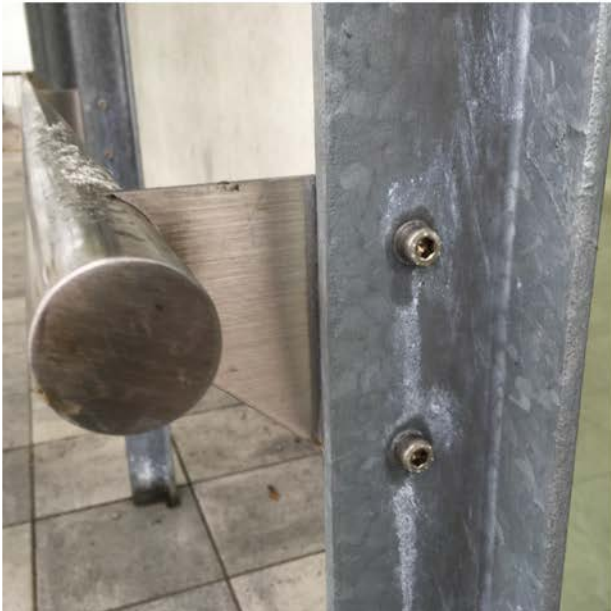
**Lagerbestand:** ca. 10 Stk.

**Material:** Beton

**Vertrieb**  
materialnomaden.at/store  
info@materialnomaden.at  
0043 664 5677474

**Quelle**

# Montage-Elemente & Anprallschutz



**Material:** Edelstahl

**Zusatzinfo:** Durchmesser 4 cm

**Vertrieb**  
materialnomaden.at/store  
info@materialnomaden.at  
0043 664 5677474

**Quelle**

re:use

# Stahlsäule



**Maße (lxbxt):** 440 x - x - cm

**Lagerbestand:** 3 Stk.

**Zusatzinfo:** Durchmesser 14 cm

**Vertrieb**

[materialnomaden.at/store](https://materialnomaden.at/store)

[info@materialnomaden.at](mailto:info@materialnomaden.at)

0043 664 5677474

**Quelle**

## Verglaste Einhausung (Konstruktion)



**Maße (lxbxt):** 240 x 226 x 4 cm

**Lagerbestand:** 7 Stk.

**Zusatzinfo:** T-Steher verzinkt

**Vertrieb**

[materialnomaden.at/store](https://materialnomaden.at/store)

[info@materialnomaden.at](mailto:info@materialnomaden.at)

0043 664 5677474

**Quelle**

re:use

# Glasfassade



**Maße (lxbxt):** 352 x 126 x ca. 1 cm

**Material:** VSG

**Zusatzinfo:**

6 Stk. 126 cm

1 Stk. 128 cm

2 Stk. 175 cm

Türbreite 160 cm

re:used 4 Stück 126

**Vertrieb**

[materialnomaden.at/store](https://materialnomaden.at/store)

[info@materialnomaden.at](mailto:info@materialnomaden.at)

0043 664 5677474

**Quelle**



# Trapezblechdach



**Maße (lxbxt):** 1675 x 230 x 9 cm

**Material:** Stahlblech beschichtet

**Zustand:** leicht bewittert, Schraubenlöcher

**Zusatzinfo:** 1 Element: 92cm

20 Elemente

**Vertrieb**

[materialnomaden.at/store](https://materialnomaden.at/store)

[info@materialnomaden.at](mailto:info@materialnomaden.at)

0043 664 5677474

**Quelle**

# Fenster



**Maße (lxbxt):** 80 bzw. 200 x 90 x cm

**Lagerbestand:** quadratisch: 3 Stk., hochformatig: 2 Stk.

**Vertrieb**

[materialnomaden.at/store](https://materialnomaden.at/store)

[info@materialnomaden.at](mailto:info@materialnomaden.at)

0043 664 5677474

**Quelle**

re:use

## Türklinke + Schloss



**Material:** Edelstahl

**Zubehör:** Abdeckung Quadratisch, Alu

**Zusatzinfo:** kein Zylinder vorhanden

**Vertrieb**

[materialnomaden.at/store](https://materialnomaden.at/store)

[info@materialnomaden.at](mailto:info@materialnomaden.at)

0043 664 5677474

**Quelle**

# Gitterwand mit Schiebeter



**Maße (lxbxt):** 336 x 513 x cm

**Lagerbestand:** 1 Stk.

**Material:** Stahlgitter

**Oberfläche:** lackiert, ev. verzinkt

**Farbe:** rot

**Zustand:** verschraubt, Handwerkzeug, speziell dem Raum  
angepasst in seiner Geometrie

**Zusatzinfo:** Lichte Öffnung: 156x211

**Vertrieb**

[materialnomaden.at/store](https://materialnomaden.at/store)

[info@materialnomaden.at](mailto:info@materialnomaden.at)

0043 664 5677474

**Quelle**

# Schiebetor



**Maße (lxbxt):** 200,5 x 161 x 5 cm

**Lagerbestand:** 1 Stk.

**Zubehör:** incl. Drücker und Verschluss

**Zusatzinfo:** Schiene 211cm

**Vertrieb**

[materialnomaden.at/store](https://materialnomaden.at/store)

[info@materialnomaden.at](mailto:info@materialnomaden.at)

0043 664 5677474

**Quelle**

re:use

# Bodenfliesen



**Maße (lxbxt):** 40 x 40 x cm

**Lagerbestand:** 90 Stk.



**Vertrieb**

[materialnomaden.at/store](https://materialnomaden.at/store)

[info@materialnomaden.at](mailto:info@materialnomaden.at)

0043 664 5677474

**Quelle**

# Trittgitter



**Maße (lxbxt):** 118,5 x 160 x ca. 1,5 cm

**Material:** Stahl

**Oberfläche:** verzinkt

**Vertrieb**

[materialnomaden.at/store](https://materialnomaden.at/store)

[info@materialnomaden.at](mailto:info@materialnomaden.at)

0043 664 5677474

**Quelle**

re:use

# Spiegel



**Maße (lxbxt):** 40 x 60 x ca. 0,5 - 1 cm

**Lagerbestand:** 1 Stk.

**Zubehör:** Montagehaken mit Befestigungsmittel

**Zusatzinfo:** reinigen/Kanten kontrollieren

**Vertrieb**

[materialnomaden.at/store](https://materialnomaden.at/store)

[info@materialnomaden.at](mailto:info@materialnomaden.at)

0043 664 5677474

**Quelle**



re:use

# Siteco Beleuchtungssystem



**Hersteller:** Siteco

**Zusatzinfo:** an hängenden Schienen

re:use

ca. 22 lfm

**Vertrieb**

[materialnomaden.at/store](https://materialnomaden.at/store)

[info@materialnomaden.at](mailto:info@materialnomaden.at)

0043 664 5677474

**Quelle**

re:use

# Spot



**Lagerbestand:** 1 Stk.

**Vertrieb**  
materialnomaden.at/store  
info@materialnomaden.at  
0043 664 5677474

**Quelle**

# Ablagemöbel



**Maße (lxbxt):** 300 x x 50 cm

**Lagerbestand:** 2 Stk.

**Material:** Edelstahl / Siebdruckplatte

**Zusatzinfo:** Höhe 65 cm

**Vertrieb**

[materialnomaden.at/store](https://materialnomaden.at/store)

[info@materialnomaden.at](mailto:info@materialnomaden.at)

0043 664 5677474

**Quelle**

## Steher mit diversen Bedienelementen



**Maße (lxbxt):** 100 x 10 x 10 cm

**Lagerbestand:** 1 Stk.

**Material:** Edelstahl gebürstet

**Zusatzinfo:** mit Abdeckblech

**Vertrieb**

[materialnomaden.at/store](https://materialnomaden.at/store)

[info@materialnomaden.at](mailto:info@materialnomaden.at)

0043 664 5677474

**Quelle**

# Kabeltrassen



**Maße (lxbxt):** 1200 x - x - cm

**Lagerbestand:** 10 Stk.

**Zusatzinfo:** ca 10

**Vertrieb**

[materialnomaden.at/store](https://materialnomaden.at/store)

[info@materialnomaden.at](mailto:info@materialnomaden.at)

0043 664 5677474

**Quelle**

# Kabeltrassen



**Zustand:** gebraucht/teilweise verbogen

**Zubehör:** Aufhängungen

**Zusatzinfo:** Kabel entfernen - Kupfer generiert

Rückbaukosten für Kabeltrassen - wiederverwendbar!

**Vertrieb**

[materialnomaden.at/store](https://materialnomaden.at/store)

[info@materialnomaden.at](mailto:info@materialnomaden.at)

0043 664 5677474

**Quelle**

# Schaltkasten/ Sicherungskasten



**Maße (lxbxt):** links: 110x205x40

rechts: 100x205x40 x x cm

**Lagerbestand:** 2 Stk.

**Hersteller:** EBG

**Zusatzinfo:** Bewertung durch Elektrikermeister einholen!

**Vertrieb**

[materialnomaden.at/store](https://materialnomaden.at/store)

[info@materialnomaden.at](mailto:info@materialnomaden.at)

0043 664 5677474

**Quelle**

# Beton Eckteile



**Maße (lxbxt):** 60 x 50 x 33 cm

**Lagerbestand:** 85 Stk.

**Zusatzinfo:** Stärke 8-10 cm

**Vertrieb**

[materialnomaden.at/store](https://materialnomaden.at/store)

[info@materialnomaden.at](mailto:info@materialnomaden.at)

0043 664 5677474

**Quelle**



re:use

# Betonbordsteine



**Maße (lxbxt):** 12 x 100 x 12 cm

**Vertrieb**  
materialnomaden.at/store  
info@materialnomaden.at  
0043 664 5677474

**Quelle**

re:use

# Schotter



**Zustand:** rundkörnig

**Vertrieb**  
[materialnomaden.at/store](https://materialnomaden.at/store)  
[info@materialnomaden.at](mailto:info@materialnomaden.at)  
0043 664 5677474

**Quelle**

re:use

# Stein



**Material:** Granit (zu überprüfen!)

**Vertrieb**  
materialnomaden.at/store  
info@materialnomaden.at  
0043 664 5677474

**Quelle**

for materialnomaden

re:USE

re:use

# Luftschleier



**Lagerbestand:** 1 Stk.  
**Hersteller:** altexa; GELU

**Vertrieb**  
materialnomaden.at/store  
info@materialnomaden.at  
0043 664 5677474

**Quelle**

re:cycle

# Wandfliesen



**Maße (lxbxt):** 15 x 15 x ca. 0,5 - 1 cm

**Lagerbestand:** 4 Stk.

**Material:** Keramik

**Oberfläche:** glänzend

**Farbe:** weiß

**Zustand:** verklebt

**Vertrieb**

[materialnomaden.at/store](https://materialnomaden.at/store)

[info@materialnomaden.at](mailto:info@materialnomaden.at)

0043 664 5677474

**Quelle**

re:cycle

# Wandfliesen



**Maße (lxbxt):** 23,5 x 11,2 x cm

**Zustand:** verklebt

**Zusatzinfo:** Achsmass 25;5 x 13, Raum 487x272

**Vertrieb**  
materialnomaden.at/store  
info@materialnomaden.at  
0043 664 5677474

**Quelle**



# Wandfliesen



**Maße (lxbxt):** 15 x 15 x cm

**Lagerbestand:** 770 Stk.

**Material:** Keramik

**Oberfläche:** matt

**Farbe:** Cremefarben

**Zustand:** verklebt

**Zusatzinfo:** ganze Stück

**Vertrieb**

[materialnomaden.at/store](https://materialnomaden.at/store)

[info@materialnomaden.at](mailto:info@materialnomaden.at)

0043 664 5677474

**Quelle**

re:cycle

# Bodenfliesen



**Maße (lxbxt):** 45 x 45 x ca. 1 - 2 cm

**Oberfläche:** matt cremefarben marmoriert

**Zustand:** verklebt

**Zusatzinfo:** 522 m<sup>2</sup>

**Vertrieb**

[materialnomaden.at/store](https://materialnomaden.at/store)

[info@materialnomaden.at](mailto:info@materialnomaden.at)

0043 664 5677474

**Quelle**

re:cycle

# Bodenfliesen gescheckt



**Maße (lxbxt):** 10 x 10 x ca. 1 cm

**Farbe:** gelb -beige

**Zustand:** verklebt

**Vertrieb**  
materialnomaden.at/store  
info@materialnomaden.at  
0043 664 5677474

**Quelle**

# Fliesenbelag Aussenraum



**Maße (lxbxt):** 30 x 30 x ca. 1,4 cm

**Material:** Keramik

**Zustand:** Gebrauchsspuren

**Zusatzinfo:** verklebt

**Vertrieb**

[materialnomaden.at/store](https://materialnomaden.at/store)

[info@materialnomaden.at](mailto:info@materialnomaden.at)

0043 664 5677474

**Quelle**

## diverse Kabel 3-polig



**Zusatzinfo:** Rohstoff, Wiederverwendung derzeit  
unwirtschaftlich und haftungstechnisch bedenklich

**Vertrieb**  
[materialnomaden.at/store](https://materialnomaden.at/store)  
[info@materialnomaden.at](mailto:info@materialnomaden.at)  
0043 664 5677474

**Quelle**

# Bodenaufbau: Betonfundament, Estrich, Fliesen



**Zusatzinfo:**

Beton: ca. 25 cm

Estrich: ca. 7 cm

**Vertrieb**

[materialnomaden.at/store](https://materialnomaden.at/store)

[info@materialnomaden.at](mailto:info@materialnomaden.at)

0043 664 5677474

**Quelle**

# Betonmantelsteinmauerwerk



**Vertrieb**  
[materialnomaden.at/store](https://materialnomaden.at/store)  
[info@materialnomaden.at](mailto:info@materialnomaden.at)  
0043 664 5677474

**Quelle**





re:molln

# Klemmtafel



Maße (lxbxt): 66 x 46,5 x 2,5 cm

Lagerbestand: 3 Stk.

Zusatzinfo: für dinA2

Vertrieb  
materialnomaden.at/store  
info@materialnomaden.at  
0043 664 5677474

Quelle

# Wand-Infoboard



**Maße (lxbxt):** 256 x 32 x 1,5 cm

**Material:** Edelstahl

**Farbe:** metallic

**Zustand:** gebraucht/leicht verzogen

**Zubehör:** Montageschrauben

**Zusatzinfo:** reinigen und aufpolieren

**Vertrieb**

[materialnomaden.at/store](https://materialnomaden.at/store)

[info@materialnomaden.at](mailto:info@materialnomaden.at)

0043 664 5677474

**Quelle**

re:molln

# Holz Deckenverkleidung



**Maße (lxbxt):** 1500 x 250 x ggf 2-3 cm

**Zusatzinfo:** ca 60m<sup>2</sup>

**Vertrieb**  
[materialnomaden.at/store](https://materialnomaden.at/store)  
[info@materialnomaden.at](mailto:info@materialnomaden.at)  
0043 664 5677474

**Quelle**

# Holz Deckenverkleidung



**Material:** Fichte

**Oberfläche:** ca. 140 Quadratmeter

**Zusatzinfo:** Platten

**Vertrieb**

[materialnomaden.at/store](https://materialnomaden.at/store)

[info@materialnomaden.at](mailto:info@materialnomaden.at)

0043 664 5677474

**Quelle**

# Konstruktionsholz



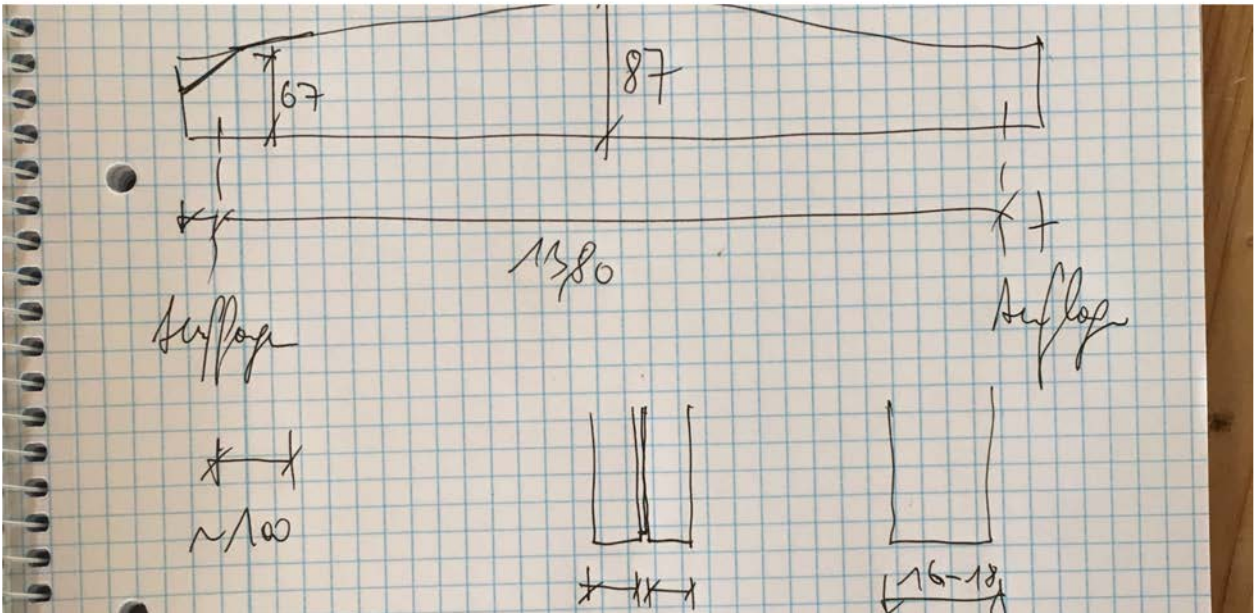
**Maße (lxbxt):** ca 270 x 10 x 14 cm

**Lagerbestand:** ca 106 Stk.

**Vertrieb**  
materialnomaden.at/store  
info@materialnomaden.at  
0043 664 5677474

**Quelle**

# Leimbinder



**Maße (lxbxt):** 1380 cm + Auflager x 67 - 87 x 12,5 bzw. 16-18 cm

**Lagerbestand:** 5 Stk. 12,5 cm (zusammengesetzt)

1 Stk. 16-18 cm

**Vertrieb**  
materialnomaden.at/store  
info@materialnomaden.at  
0043 664 5677474

Quelle

re:molln

# Holzplatten



**Maße (lxbxt):** 400 x 10,8 x 4,3 cm

**Lagerbestand:** ca 100 Stk.

**Vertrieb**

[materialnomaden.at/store](https://materialnomaden.at/store)

[info@materialnomaden.at](mailto:info@materialnomaden.at)

0043 664 5677474

**Quelle**

# Dämmung



**Material:** Steinwolle

**Zusatzinfo:** Maße: ca 30 m<sup>3</sup>

Dicken:  
50, 60, 150 cm

**Vertrieb**  
[materialnomaden.at/store](https://materialnomaden.at/store)  
[info@materialnomaden.at](mailto:info@materialnomaden.at)  
0043 664 5677474

**Quelle**



pop:up re:store

# Verglaste Einhausung (Glas)



**Maße (lxbxt):** 222,5 x 118 x 1 cm

**Lagerbestand:** 1 Stk.

**Zusatzinfo:**

1 Stk. 119,5 cm

Rückseite 240 cm

5 Stk. 118 cm

**Dach**

2 x 8 mm (16 mm)

folierte VSG-Scheiben: 257 cm x 118 cm

**Vertrieb**

[materialnomaden.at/store](https://materialnomaden.at/store)

[info@materialnomaden.at](mailto:info@materialnomaden.at)

0043 664 5677474

**Quelle**

# Vierkantrohre



**Maße (lxbxt):** x 487 x cm

**Lagerbestand:** 3 Stk.

**Material:** Stahl

**Oberfläche:** verzinkt

**Farbe:** Zink verwittert

**Zusatzinfo:** mit Handwerkzeug demontierbar

**Vertrieb**

[materialnomaden.at/store](https://materialnomaden.at/store)

[info@materialnomaden.at](mailto:info@materialnomaden.at)

0043 664 5677474

**Quelle**

# diverse Stahl- und Blechwinkel



**Maße (lxbxt):** 30 x x 9 cm

**Lagerbestand:** 7 Stk.

**Vertrieb**

[materialnomaden.at/store](https://materialnomaden.at/store)

[info@materialnomaden.at](mailto:info@materialnomaden.at)

0043 664 5677474

**Quelle**

# Intallationsführung Elektro und Netzwerk



**Material:** PVC, Stahlblech

**Farbe:** div.

**Zubehör:** Wandhalterungen und Deckenhalterungen

**Vertrieb**

[materialnomaden.at/store](https://materialnomaden.at/store)

[info@materialnomaden.at](mailto:info@materialnomaden.at)

0043 664 5677474

**Quelle**

# Plastikabdeckung



**Maße (lxbxt):** 61 x 61 x cm

**Lagerbestand:** 15 Stk.

**Vertrieb**

[materialnomaden.at/store](https://materialnomaden.at/store)

[info@materialnomaden.at](mailto:info@materialnomaden.at)

0043 664 5677474

**Quelle**

# Fluchtweg-Leuchte



**Maße (lxbxt):** 34 x 10 x 8 cm

**Lagerbestand:** 3 Stk.

**Zustand:** Akku kontrollieren!

**Vertrieb**

[materialnomaden.at/store](https://materialnomaden.at/store)

[info@materialnomaden.at](mailto:info@materialnomaden.at)

0043 664 5677474

**Quelle**

# Notausgang Schilder



**Material:** Kunststoff

**Zusatzinfo:** > 10 Stück

**Vertrieb**  
materialnomaden.at/store  
info@materialnomaden.at  
0043 664 5677474

**Quelle**



# Wannenleuchte



**Lagerbestand:** 9 Stk.

**Hersteller:** Siteco

**Zustand:** Leuchtmittel tauschen - gebraucht

**Zusatzinfo:** davon 1 anderes format/1 kaputt

**Vertrieb**

[materialnomaden.at/store](https://materialnomaden.at/store)

[info@materialnomaden.at](mailto:info@materialnomaden.at)

0043 664 5677474

**Quelle**

# Siteco Beleuchtungssystem



**Hersteller:** Siteco

**Zusatzinfo:** an hängenden Schienen

**Vertrieb**

[materialnomaden.at/store](https://materialnomaden.at/store)

[info@materialnomaden.at](mailto:info@materialnomaden.at)

0043 664 5677474

**Quelle**

re:market

# Strahler



**Lagerbestand:** 10 Stk.

**Hersteller:** Zumtobel

**Vertrieb**

[materialnomaden.at/store](https://materialnomaden.at/store)

[info@materialnomaden.at](mailto:info@materialnomaden.at)

0043 664 5677474

**Quelle**

# Lautsprecher



**Lagerbestand:** 20 Stk.

**Vertrieb**  
materialnomaden.at/store  
info@materialnomaden.at  
0043 664 5677474

**Quelle**

# Spot



**Lagerbestand:** 9 Stk.

**Vertrieb**  
materialnomaden.at/store  
info@materialnomaden.at  
0043 664 5677474

**Quelle**

# Aussenraumleuchte (Neon)



**Maße (lxbxt):** 150 x - x - cm

**Lagerbestand:** 3 Stk.

**Hersteller:** Siteco

**Vertrieb**

[materialnomaden.at/store](https://materialnomaden.at/store)

[info@materialnomaden.at](mailto:info@materialnomaden.at)

0043 664 5677474

**Quelle**

# Warensicherung Gateway



**Lagerbestand:** 2 Stk.

**Vertrieb**  
materialnomaden.at/store  
info@materialnomaden.at  
0043 664 5677474

**Quelle**

# Deckenheizkörperpaneele



**Maße (lxbxt):** 750 x 60 x ca. 5 -10 cm

**Lagerbestand:** 1 Stk.

**Vertrieb**

[materialnomaden.at/store](https://materialnomaden.at/store)  
[info@materialnomaden.at](mailto:info@materialnomaden.at)  
0043 664 5677474

**Quelle**



# Deckenheizkörperpaneele



**Maße (lxbxt):** 600 x 60 x ca. 5 - 10 cm

**Lagerbestand:** 4 Stk.

**Vertrieb**

[materialnomaden.at/store](https://materialnomaden.at/store)

[info@materialnomaden.at](mailto:info@materialnomaden.at)

0043 664 5677474

**Quelle**

# Deckenheizkörper



**Maße (lxbxt):** 1500 x 60 x ca. 5 - 10 cm

**Lagerbestand:** 5 Stk.

**Vertrieb**

[materialnomaden.at/store](https://materialnomaden.at/store)

[info@materialnomaden.at](mailto:info@materialnomaden.at)

0043 664 5677474

**Quelle**

# Deckenheizkörper



**Maße (lxbxt):** 800 x 60 x ca. 5 - 10 cm

**Lagerbestand:** 3 Stk.

**Vertrieb**

[materialnomaden.at/store](https://materialnomaden.at/store)  
[info@materialnomaden.at](mailto:info@materialnomaden.at)  
0043 664 5677474

**Quelle**

# Flachheizkörper



**Maße (lxbxt):** 161 x 141 x 10 cm

**Vertrieb**  
materialnomaden.at/store  
info@materialnomaden.at  
0043 664 5677474

**Quelle**

# Flachheizkörper



**Maße (lxbxt):** 90 x 70 x 10 cm

**Lagerbestand:** 4 Stk.

**Farbe:** weiß

**Vertrieb**

[materialnomaden.at/store](https://materialnomaden.at/store)

[info@materialnomaden.at](mailto:info@materialnomaden.at)

0043 664 5677474

**Quelle**

# Flachheizkörper



**Maße (lxbxt):** 180 x 70 x 10 cm

**Zubehör:** Regler

**Vertrieb**  
materialnomaden.at/store  
info@materialnomaden.at  
0043 664 5677474

**Quelle**

# Untertischspeicher



**Lagerbestand:** 1 Stk.

**Hersteller:** Stiebel - Eltron

**Zusatzinfo:** 2.000 Watt/5 l

**Vertrieb**

[materialnomaden.at/store](https://materialnomaden.at/store)

[info@materialnomaden.at](mailto:info@materialnomaden.at)

0043 664 5677474

**Quelle**

# diverse Fittinge



**Material:** Kunststoff, Polokal

**Zusatzinfo:** DN 40/ DN 70 Ablauf

**Vertrieb**  
[materialnomaden.at/store](https://materialnomaden.at/store)  
[info@materialnomaden.at](mailto:info@materialnomaden.at)  
0043 664 5677474

**Quelle**



# Riffelblech



**Maße (lxbxt):** 150 x 121,5 x ca. 0,5 - 1 cm

**Material:** vermutlich Edelstahl

**Vertrieb**  
[materialnomaden.at/store](https://materialnomaden.at/store)  
[info@materialnomaden.at](mailto:info@materialnomaden.at)  
0043 664 5677474

**Quelle**

# Holzleisten



**Maße (lxbxt):** - x 10 x 2 cm

**Material:** Fichte

**Vertrieb**  
materialnomaden.at/store  
info@materialnomaden.at  
0043 664 5677474

**Quelle**

## L-Profile - Kantenschutz



**Lagerbestand:** 4 Stk.

**Material:** vermutlich Edelstahl

**Vertrieb**

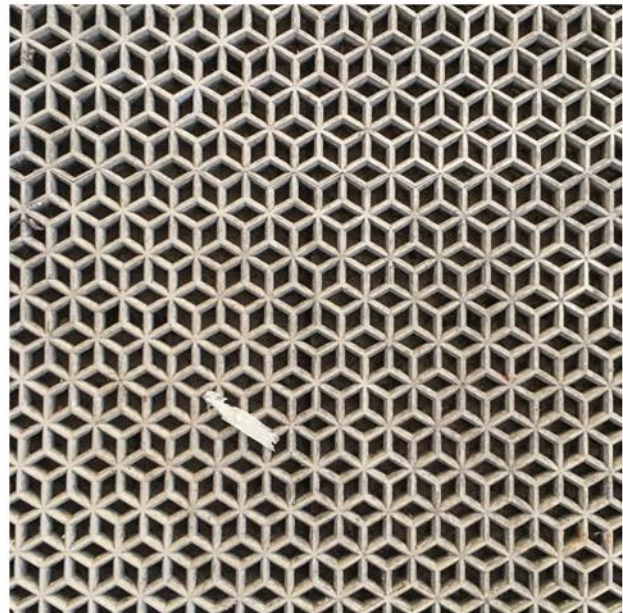
[materialnomaden.at/store](https://materialnomaden.at/store)

[info@materialnomaden.at](mailto:info@materialnomaden.at)

0043 664 5677474

**Quelle**

# Fußabstreifer



**Maße (lxbxt):** 114 x 157 x cm

**Lagerbestand:** 1 Stk.

**Material:** Gummi

**Vertrieb**

[materialnomaden.at/store](https://materialnomaden.at/store)

[info@materialnomaden.at](mailto:info@materialnomaden.at)

0043 664 5677474

**Quelle**

# Befestigungsstangen



**Lagerbestand:** 6 Stk.

**Material:** Edelstahl

**Vertrieb**

[materialnomaden.at/store](https://materialnomaden.at/store)

[info@materialnomaden.at](mailto:info@materialnomaden.at)

0043 664 5677474

**Quelle**

# Schienen für Klemmlampen



**Maße (lxbxt):** 145 - 530 x x cm

**Lagerbestand:** ca 30 Stk.

**Vertrieb**

[materialnomaden.at/store](https://materialnomaden.at/store)

[info@materialnomaden.at](mailto:info@materialnomaden.at)

0043 664 5677474

**Quelle**

# Schienen für Zwischendecken



**Maße (lxbxt):** kurz: 62-123 cm

lang: 380 x x cm

**Vertrieb**

[materialnomaden.at/store](https://materialnomaden.at/store)

[info@materialnomaden.at](mailto:info@materialnomaden.at)

0043 664 5677474

**Quelle**

# Peneder Brandschutztor 1v2



**Maße (lxbxt):** 220 x 152 x cm

**Lagerbestand:** 1 Stk.

**Zusatzinfo:** lichte

**Vertrieb**

[materialnomaden.at/store](https://materialnomaden.at/store)

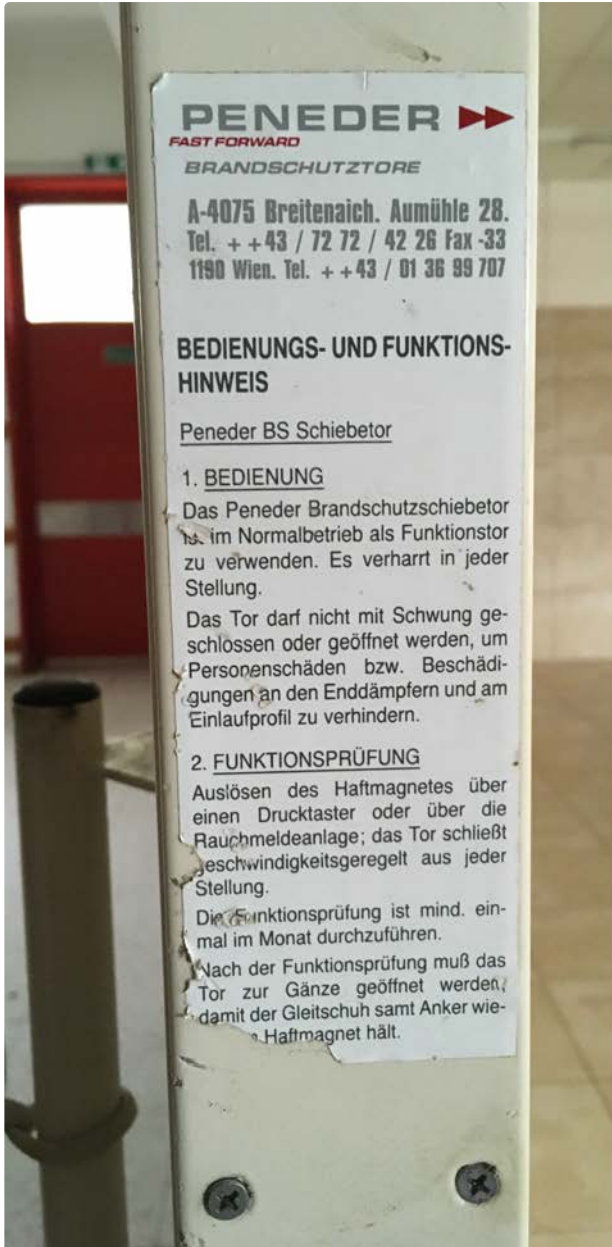
[info@materialnomaden.at](mailto:info@materialnomaden.at)

0043 664 5677474

**Quelle**



# Peneder Brandschutztor 2v2



**Maße (lxbxt):** x 545 x 12 cm

**Lagerbestand:** 1 Stk.

**Zusatzinfo:** konstruktion einbaubreite 13cm

**Vertrieb**  
materialnomaden.at/store  
info@materialnomaden.at  
0043 664 5677474

**Quelle**

# Beschattungselemente



**Maße (lxbxt):** 300 x 120 x cm

**Lagerbestand:** 7 Stk.

**Material:** Textil

**Oberfläche:** transluzent

**Farbe:** grau

**Zusatzinfo:** elektrische Bedienung

**Vertrieb**

[materialnomaden.at/store](https://materialnomaden.at/store)

[info@materialnomaden.at](mailto:info@materialnomaden.at)

0043 664 5677474

**Quelle**

see & collect (after disassembly)

pop:up re:store

# Formrohrkonstruktion



**Maße (lxbxt):** 296 x 60 x 40 cm

**Lagerbestand:** 6 Stk.

**Material:** Stahl S235

**Oberfläche:** verzinkt

**Vertrieb**

[materialnomaden.at/store](https://materialnomaden.at/store)

[info@materialnomaden.at](mailto:info@materialnomaden.at)

0043 664 5677474

**Quelle**

# Wicona Fenstergriff



**Zustand:** gebraucht

**Vertrieb**  
materialnomaden.at/store  
info@materialnomaden.at  
0043 664 5677474

**Quelle**

# Lichtkuppel



**Maße (lxbxt):** 120 x 70 x cm

**Zusatzinfo:**

3 Stk. können geöffnet werden

7 Stk. fix verschlossen

**Vertrieb**

[materialnomaden.at/store](https://materialnomaden.at/store)

[info@materialnomaden.at](mailto:info@materialnomaden.at)

0043 664 5677474

**Quelle**

# Aussenbeleuchtung



**Maße (lxbxt):** 750 x x cm

**Lagerbestand:** 6 Stk.

**Zusatzinfo:** Durchmesser Fundament 50 cm

**Vertrieb**

[materialnomaden.at/store](https://materialnomaden.at/store)

[info@materialnomaden.at](mailto:info@materialnomaden.at)

0043 664 5677474

**Quelle**

# Glasfassade



**Maße (lxbxt):** 352 x 126 x ca. 1 cm

**Material:** VSG

**Zusatzinfo:**

gesamt:

6 Stk. 126 cm

1 Stk. 128 cm

2 Stk. 175 cm

Türbreite 160 cm

re:market

2 Stk. 126 cm

1 Stk. 128 cm

2 Stk. 175 cm

**Vertrieb**

[materialnomaden.at/store](https://materialnomaden.at/store)

[info@materialnomaden.at](mailto:info@materialnomaden.at)

0043 664 5677474

**Quelle**



# Oberlichten Fensterband



**Maße (lxbxt):** ca. 109 x 126 / ca. 109 x cm

**Material:** VSG

**Zusatzinfo:** z.T. öffnbare Fenster

Höhe Oberlichten überprüfen!

**Vertrieb**

[materialnomaden.at/store](https://materialnomaden.at/store)

[info@materialnomaden.at](mailto:info@materialnomaden.at)

0043 664 5677474

**Quelle**

# Dachziegel



**Hersteller:** vmtl. Bramac

**Zustand:** bewittert

**Zubehör:** First und Gratkappen vorhanden

Halterungen

Schneefang

Blitzableiter

**Vertrieb**

[materialnomaden.at/store](https://materialnomaden.at/store)

[info@materialnomaden.at](mailto:info@materialnomaden.at)

0043 664 5677474

**Quelle**

# Regenfallrohr



**Maße (lxbxt):** 250 x 10 x cm

**Lagerbestand:** 8 Stk.

**Material:** Metall

**Oberfläche:** verzinkt

**Vertrieb**

[materialnomaden.at/store](https://materialnomaden.at/store)

[info@materialnomaden.at](mailto:info@materialnomaden.at)

0043 664 5677474

**Quelle**

# Stahltüre einflügelig



**Maße (lxbxt):** 190 x 90 x cm

**Vertrieb**  
materialnomaden.at/store  
info@materialnomaden.at  
0043 664 5677474

**Quelle**

# Stahltüre 2-flügelig



**Maße (lxbxt):** 260 x 90 + 50 x - cm

**Material:** Stahlblech / Sandwich-Konstruktion

**Zusatzinfo:** Tür mit Oberlichte

**Vertrieb**

[materialnomaden.at/store](https://materialnomaden.at/store)

[info@materialnomaden.at](mailto:info@materialnomaden.at)

0043 664 5677474

**Quelle**

# Stahltür einflügelig mit Oberlichte



**Maße (lxbxt):** 260 x 90 x cm

**Zusatzinfo:** Tür mit Oberlichte

**Vertrieb**  
materialnomaden.at/store  
info@materialnomaden.at  
0043 664 5677474

**Quelle**

# Brandschutztür



**Maße (lxbxt):** 219 x 126 x cm

**Lagerbestand:** 1 Stk.

**Farbe:** Rot

**Zustand:** Eingemauert (einbetoniert) – Stock vermutlich schwer wiederzuverwenden

**Zusatzinfo:** Lichte; + inkl. Türzarge Gesamttürhöhe 303cm x 138cm; Oberlicht 74cm

**Vertrieb**

[materialnomaden.at/store](https://materialnomaden.at/store)

[info@materialnomaden.at](mailto:info@materialnomaden.at)

0043 664 5677474

**Quelle**

# Notausgang Doppeltür



**Maße (lxbxt):** 255 x 150 x cm

**Zustand:** Zarge eingemauert/einbetoniert

**Zusatzinfo:** Glasbruch originale Verglasung!

**Vertrieb**  
materialnomaden.at/store  
info@materialnomaden.at  
0043 664 5677474

**Quelle**



# Innentür



**Maße (lxbxt):** 199 x 70 x ca. 3 - 5 cm

**Lagerbestand:** 6 Stk.

**Zustand:** Anschlagseite unten beschädigt

**Zubehör:** Zarge Stahl

**Zusatzinfo:** eingemauert

**Vertrieb**

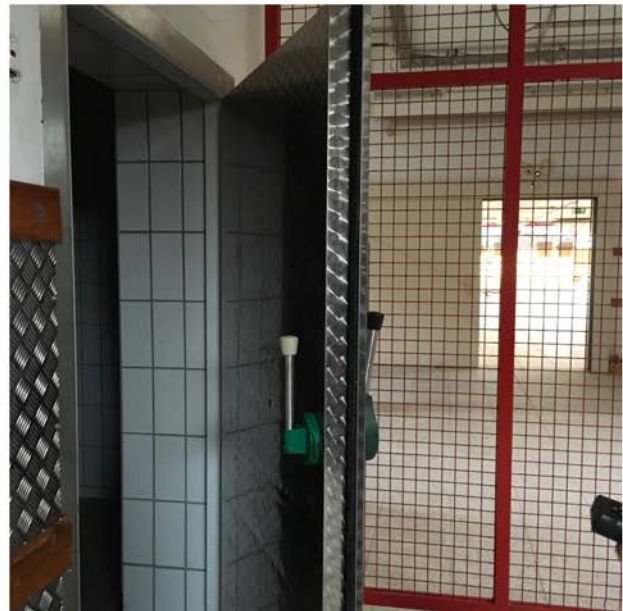
[materialnomaden.at/store](https://materialnomaden.at/store)

[info@materialnomaden.at](mailto:info@materialnomaden.at)

0043 664 5677474

**Quelle**

# Kühlraum Tür



**Maße (lxbxt):** 200 x 100 x 8 cm

**Lagerbestand:** 1 Stk.

**Hersteller:** Brucha

**Zusatzinfo:** Zargenausbau! vermauert, ev. verklebt

**Vertrieb**  
materialnomaden.at/store  
info@materialnomaden.at  
0043 664 5677474

**Quelle**

# Fenster



**Maße (lxbxt):** 4200 x 325 x ca. 5- 10 cm

**Zusatzinfo:**

Fenster querformatig: 5 Stk.

**Vertrieb**  
[materialnomaden.at/store](https://materialnomaden.at/store)  
[info@materialnomaden.at](mailto:info@materialnomaden.at)  
0043 664 5677474

**Quelle**

 **materialnomaden**  
circular design & architecture

Kegelhalle am Kempelenpark  
Gudrunstraße 11, Bauteil 12  
1100 Wien

[info@materialnomaden.at](mailto:info@materialnomaden.at)  
0043 664 5677474

in Kooperation

 **re:store** [HarvestMAP]